

راهنمای سامانه اتوماسیون اداری:

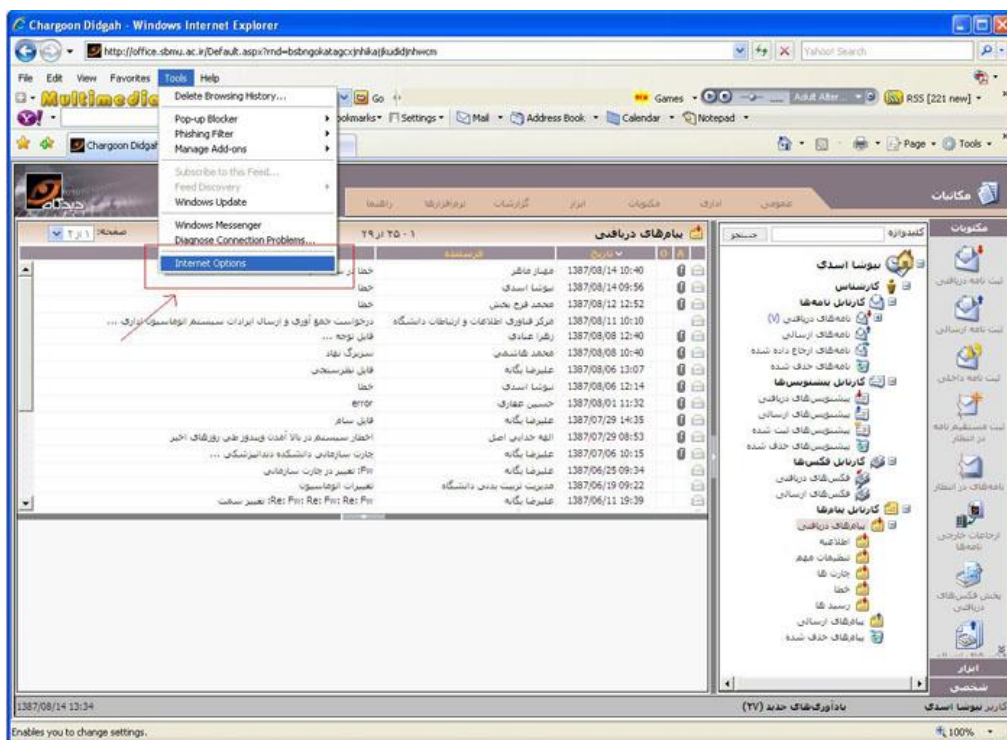
سیستم اتوماسیون اداری وظیفه جمع‌آوری، ذخیره و توزیع مستندات، پیام‌های الکترونیک و سایر فرم‌های ارتباطات اداری را بین افراد، گروه‌های کاری و سازمان‌ها را بر عهده دارد. با استفاده از این سامانه کاربران از ارسال مراسلات الکترونیکی به جای کاغذی استفاده می‌نمایند.

شرایط عمومی دستگاه های کاربری

شرایط عمومی دستگاه های کاربری جهت استفاده از مجموعه نرم افزاری دیدگاه به شرح زیر می باشد:

۱. سیستم عامل Windows XP ، ترجیحاً Windows 7 به بعد استفاده شود.
۲. آخرین نسخه از مرورگر Internet Explorer به همراه آخرین SP و Patch های مربوطه موجود باشد.
۳. در صورتی که در هنگام مشاهده صفحات نرم افزار، مرورگر آدرس مجموعه را بصورت Local Intranet شناسایی نمی کند، (قابل مشاهده در گوشه پائینی سمت راست صفحه مرورگر) آدرس مجموعه در مسیر زیر اضافه شود

Tools ~ Internet Options ~ Security ~ Local Intranet ~ Sites ~ advanced





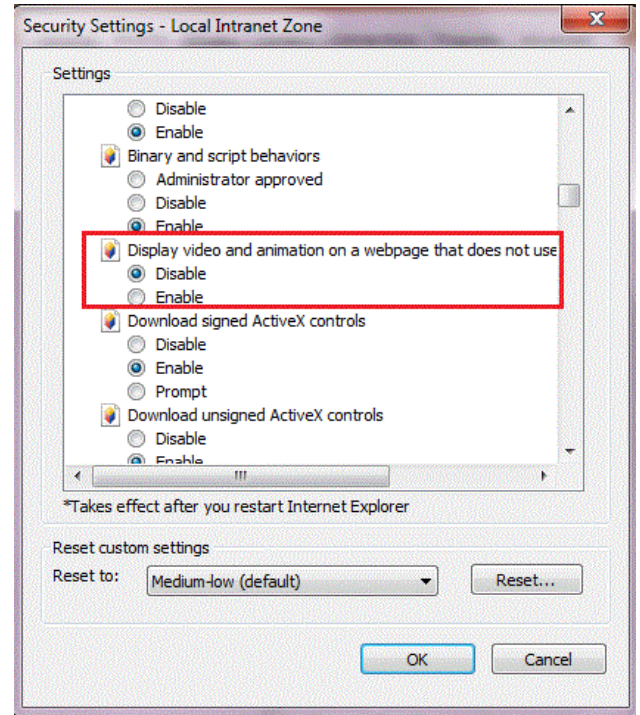
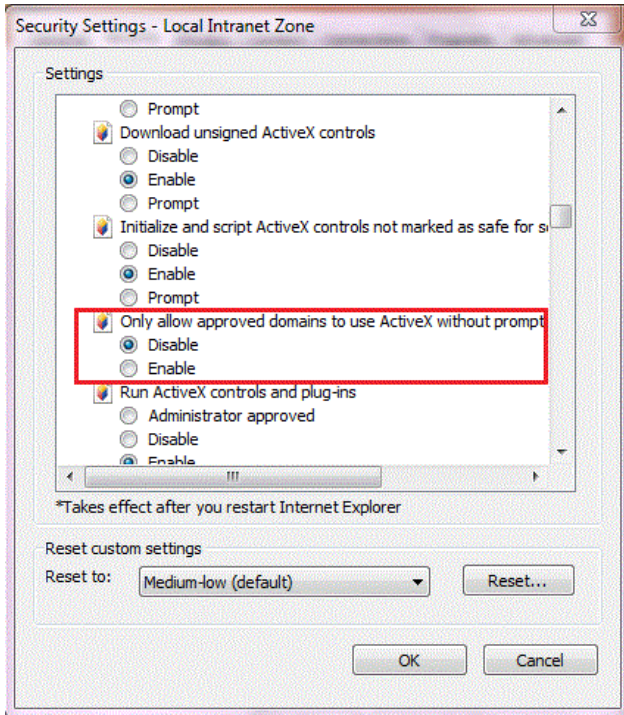
سپس در قسمت add this web site to the zone آدرس <https://office.sbm.u.ac.ir> را وارد کرده روی کلید add کلیک کنید تا آدرس مذکور به لیست web sites اضافه شود، سپس ok کنید.

در قسمت Tools ~Internet Options~ Security~ Local Intranet ~ Custom Level
و یا

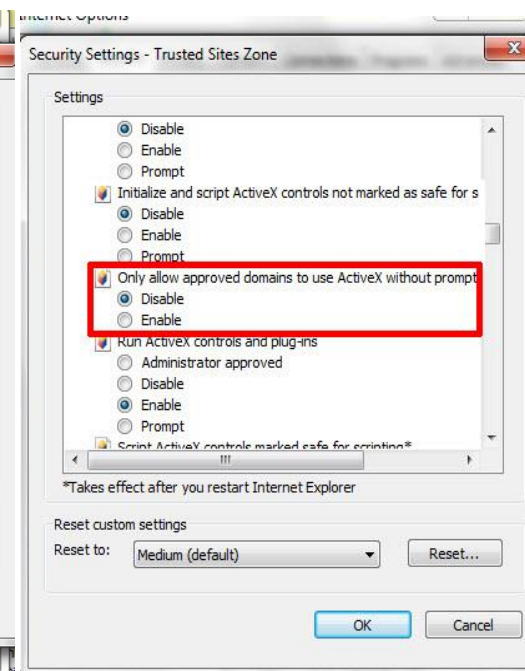
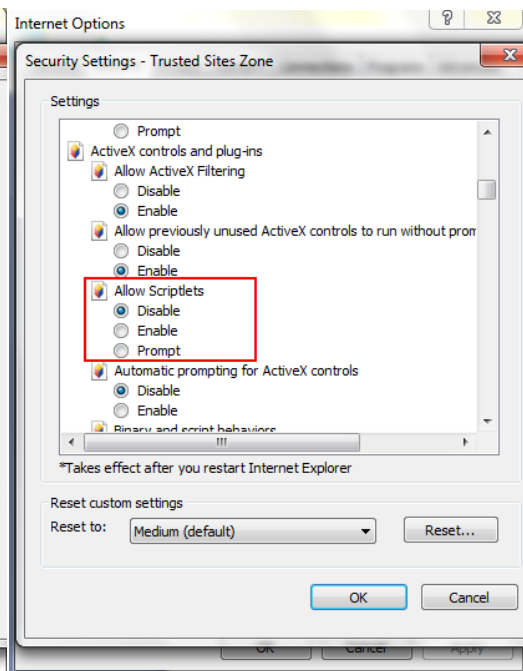
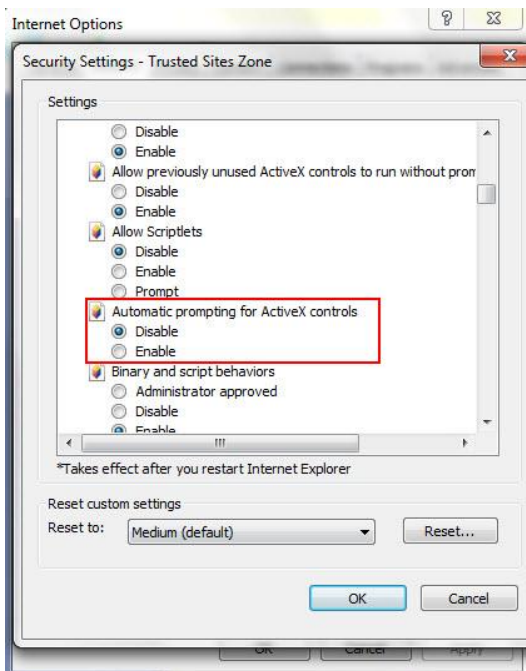
Tools ~Internet Options~ Security~ trusted site~ Custom Level

کلیه گزینه های مربوط به ActiveX Controls باید روی گزینه Enable قرارگیرد.

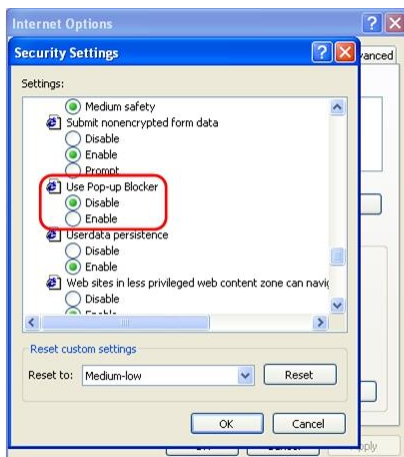
نکته: الف) چنانچه از Internet Explorer 8 استفاده می کنید ActiveX های زیر را Disable کنید.



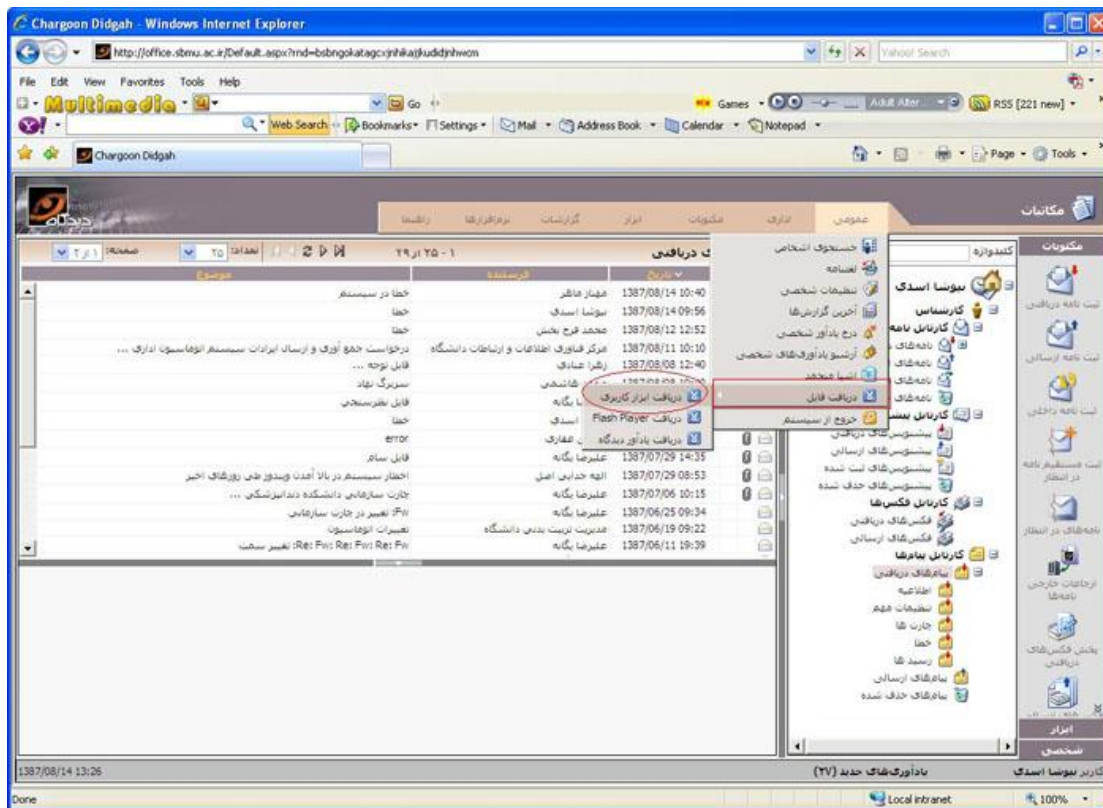
نکته: (ب) چنانچه از Internet Explorer 9 استفاده می کنید ActiveX های زیر را Disable کنید.



در صورت نصب SP مربوط به مرورگر، گزینه های مربوط به Pop-up Blocker بر روی آدرسهای Local Intranet باید غیرفعال شود.



در صورت استفاده از نرم افزار « مکاتبات » ، نرم افزار MS Word ، (ترجیحاً آخرین نسخه) بر روی کامپیوترها نصب شود.
 « ابزار کاربری » مجموعه «دیدگاه» از داخل محیط نرم افزاری نصب گردد.(از منوی عمومی- دریافت فایل- دریافت ابزار کاربری)



بعد از کلیک روی دریافت ابزار صفحه زیر باز می شود، اگر برای اولین بار هست که دریافت ابزار روی سیستم کامپیوتر خود انجام می دهید روی کلید Run کلیک کنید و از منوی عمومی خروج از سیستم را انتخاب کنید. چنانچه قبلاً روی سیستم کامپیوتر خود دریافت ابزار انجام داده اید فایل Didgah Client Tools Setup.msi را ذخیره کرده و از منوی عمومی، گزینه خروج از سیستم را انتخاب کنید.



بعد از نصب نرم افزارهای کاربردی و نیز تنظیمات لازم در نوار آدرس مرورگر IE :

<https://office.sbm.ac.ir/UserLogin.aspx>

را تایپ می نمائیم و با مشاهده شکل ذیل نام کاربری و آدرس خود را وارد می کنیم.

